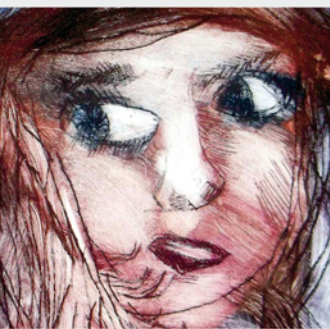




CARE 4 YOUTH

Dospievajúci s emocionálnymi problémami a problémami v správaní v systéme preventívnej, sociálnej a zdravotníckej starostlivosti

PREČO?



Rodiny dospievajúcich s emocionálnymi problémami a problémami v správaní to majú ťažké.



Vieme veľmi málo o tom, aká starostlivosť je dospievajúcim a ich rodičom poskytovaná a či im môže pomôcť.



Chceme preto zistiť, ako je možné im túto situáciu uľahčiť a ako im čo najlepšie pomôcť.

Čo sú emocionálne problémy a problémy v správaní ?

Hyperaktivita, zapájanie sa do bitiek, konflikty s dospelými, zmeny nálad, častý smútok, záškoláctvo, šikanovanie, pitie alkoholu, užívanie drog alebo krádeže.

CHCEME ZISTIŤ

Aká starostlivosť je dospievajúcim poskytovaná a ako im pomáha?

Kedy a ako do starostlivosti dospievajúci vstupujú?

Čo a ako ovplyvňuje, že bude starostlivosť úspešná?

Čo dospievajúcim a ich rodičom pomáha a naopak čo im škodí?



ČO ROBÍME?

Počas troch rokov sledujeme dospievajúcich s emocionálnymi problémami a problémami v správaní pri poskytovanej starostlivosti odborníkmi ako sú psychológovia, sociálni pracovníci a psychiatri.

KOHO A ČO SA PÝTAME?



Dospievajúci (11-15 rokov)



Rodičia (zákonní zástupcovia)



Poskytovatelia starostlivosti

problémy rodičov
zdravotná gramotnosť

zdravý vývin

forma starostlivosti
zdravie

voľný čas

rizikové správanie

rodina

KDE SA PÝTAME?

Sociálna starostlivosť

Oddelenia sociálno-právnej ochrany dieťaťa ÚPSVaR

Preventívna starostlivosť

Centrá pedagogicko-psychologickej starostlivosti

Liečebno-výchovné sanatóriá

Zdravotnícka starostlivosť

Psychiatrické kliniky a ambulancie

Komunitná vzorka

Druhý stupeň základných škôl

